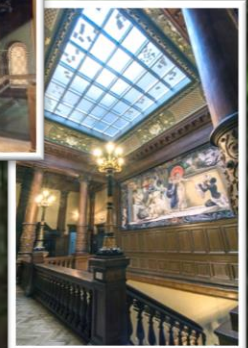


PRUDNIK



Ziemia Opolska Nieznane miejsca Termin 16 maja 2021



LIPNO ARBORETUM



SULISŁAW – zespół pałacowo-parkowy Pałac wraz z kompleksem zabudowań pofolwarcznych jest jednym z najbardziej reprezentacyjnych miejsc regionu. Dziś to także jedyny w Polsce ośrodek medycyny ajurwedyjskiej, a zarazem ekskluzywny pięciogwiazdkowy hotel na Opolszczyźnie. Majątek miał wielu właścicieli; pod koniec XVIII wieku Sulisław stał się częścią majątku biskupiego, a po sekularyzacji dóbr klasztornych w 1810 roku należał do króla Prus Fryderyka Wilhelma III z dynastii Hohenzollernów. Do końca II wojny światowej posiadłość pozostawała w rękach rodziny Francken-Sierstorpffów. Prace rewitalizacyjne umożliwiły odnalezienie w podziemiach pałacu pamiątek rodowych z herbem rodziny.

Porcelana z Tułowic w pałacu SULISŁAW

Kolekcja porcelany Reinholda Schlegelmilcha z manufaktury w Tułowicach – wśród porcelanowych wyrobów jest najbardziej rozpoznawalną przez kolekcjonerów dzieł sztuki użytkowej. W pałacowych zbiorach znajduje się ponad 600 takich eksponatów z okresu 1910-1945r. w tym wyroby w całości inkrustowane złotem, ręcznie formowane i malowane.

TUŁOWICE Pałac pochodzący z końca XVIII w., pierwotnie klasycystyczny, przebudowany i rozbudowany pod koniec XIX wieku w stylu neorenesansowym z bogatym wystrojem architektonicznym i zapleczem dworskim, bryłę cechując wysokie dachy z dwiema narożnymi basztami. Zejście z tarasu prowadzi do zabytkowego parku. Obecnie pałac jest siedzibą Technikum Leśnego w Tułowicach.

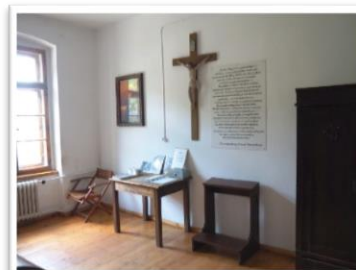
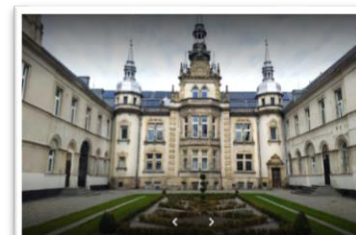
Tułowice słyną na całym świecie z manufaktury porcelany tułowickiej - to dzieło rodu Schlegelmilchów z Turyngii, którzy kupili zakład od Franckenberga w roku 1889.

Pierwotnie w przyzamkowych stajniach założono pierwszą wytwórnię tułowickiego fajansu. W roku 1842 hrabia Ernst von Franckenberg-Ludwigsdorf zainicjował tu produkcję delikatnego czarnego fajansu.

Manufaktura porcelany w Tułowicach, była prowadzona od 1899 do 1945 roku przez rodzinę Schlegelmilchów, 80 proc. produkcji eksportowała za ocean. Jej wyroby cenione są wśród kolekcjonerów. Po wojnie zakład działał jako Fabryka Porcelitu „Tułowice”.

Prudnik Las - Sanktuarium św. Józefa - kościół i klasztor związane są z osobą Polskiego Prymasa Tysiąclecia - Kardynała Stefana Wyszyńskiego, który w latach 50-tych XX w. przebywał tu ponad rok podczas internowania. Dziś opiekujący się klaszorem zakonnicy udostępniają odwiedzającym celę, w której przebywał Kardynał.

LIPNO ARBORETUM - To najstarszy park dendrologiczny w Polsce, założony w 1782 r. przez Jana Nepomucena Karola Praschma właściciela okolicznych ziem – dóbr niemodlińskich. Przed ponad dwustu laty posadził tu m.in. drzewa typowe dla strefy umiarkowanej Ameryki Północnej, Azji, Europy Południowej. Niewątpliwą ozdobą ogrodu są różaneczniki w wielu odmianach, a także azalie, kalmie i tulipanowce. Dziś o świetności ogrodu dendrologicznego świadczy kilkadziesiąt egzotycznych gatunków drzew i krzewów.



PRUDNIK - miasto położone w sąsiedztwie granicy z Czechami nad rzekami Prudnik i Złoty Potok, na pograniczu Płaskowyżu Głubczyckiego i północno-wschodniej części Gór Opawskich. Prudnik zajmuje kilka wzgórz m.in. Kapliczna Góra, Klasztorne Wzgórze, Kozia Góra, na południu opiera się o pierwsze zalesione stoki należące już do Parku Krajobrazowego Gór Opawskich. Rynek z Ratuszem, Wieża Woka, Brama Dolna, Muzeum Ziemi Prudnickiej z izbą pamięci poświęconej kolarzowi Stanisławowi Szóźnie, który wychowywał się w tym mieście. Willa Emanuela Fränkla założyciela jednego z największych zakładów tekstylnych przełomu XIX i XX w. – spółki S. Fränkel (czyli późniejszego Frotexu), był jednym z czterech dziedziców majątku ojca. Dawna siedziba rodziny Franklów to jedna z najkosztowniejszych willi XIX-wiecznych fabrykantów na terenie Polski.

Park Krajobrazowy "Góry Opawskie" położony jest w południowo-zachodniej części woj. opolskiego, na terenie trzech gmin, przy granicy z Republiką Czeską. Obejmuje północne stoki Gór Opawskich (Sudety Wschodnie) i ich północne przedgórze. Wspaniałe tereny na leśne spacer.

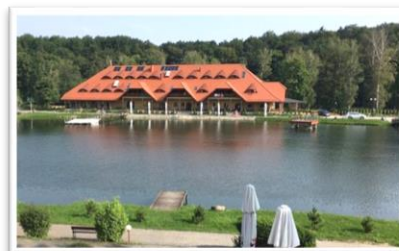
Pomnik Josepha von Eichendorffa – zlokalizowany w lesie na szczycie wzgórza – w nawiązaniu do twórczości niemieckiego poety romantyka, spacer szlakiem na wzniesienie Kobylicy – trasa rekreacyjna dla każdego uczestnika.

Pokrzywna – obszar rekreacyjny hotelu Gorzellany – **spacer / obiad- w miarę możliwości ofert po odmrożeniu gastronomii!**

Jarnołówka - miejscowość uzdrowiskowo-wypoczynkowa o wyjątkowych walorach przyrodniczych i krajobrazowych położona w obszarze Parku Krajobrazowego Gór Opawskich, rozciągająca się wzdłuż malowniczego przełomu Złotego Potoku. Kamienna, ponad 100-letnia zaporą przeciwpowodziową na Złotym Potoku, wybudowana na rozkaz niemieckiej cesarzowej Augusty Wiktorii.

Opcjonalnie

Głuchołazy – Park Zdrojowy w ramach Góry Parkowej, Promenada Spacerowa nad Białą Głuchołaską, „mostek huśtany” (przełom Białej Głuchołaskiej).



- Proszę zabrać wygodne buty – marsz po leśnym szlaku
- okrycie przeciwdeszczowe
- Możliwość obejrzenia kolekcji Porcelany Tułowickiej - koszt 20 zł
- Obiad w miarę możliwości - oferty po odmrożeniu gastronomii nie są na ten czas bogate - przewidziane jest jedno danie dla wszystkich uczestników wyjazdu tj, tradycyjny rosół z makaronem 10zł